

# 骨密度測定検査のご案内

「骨粗鬆症」は男女問わず加齢により生じる疾患です。当院では骨密度測定検査を腰椎と大腿骨で測定（DXA法）しております。かかと、手首の測定に比べ正確に調べられます。

こんな方にお勧めです



- ・骨粗鬆症の診断および治療効果の経過観察
- ・足、腰の痛みが長く続いている
- ・検診で骨量が低いといわれた事があり正確な値を知りたい

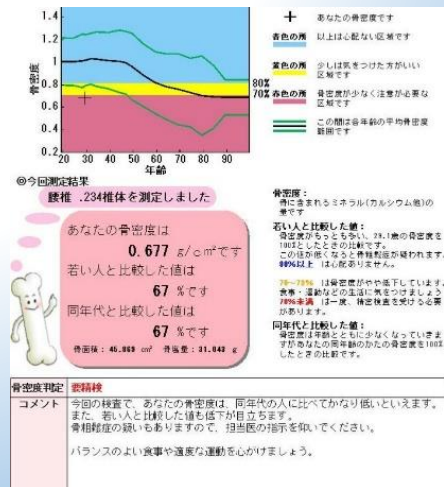
検査方法



✓DXA法（二重エネルギーエックス線吸収測定法）

※「骨粗鬆症の予防と治療ガイドライン」にて推奨されている検査法です。

- ・測定精度が高く検査時間10分前後です。
- ・あおむけにおやすみ頂くだけで簡単に検査ができます。



初めての方は一度、骨の状態を調べられては～。

【検査に対するお問い合わせ】

JCHO湯布院病院 放射線科まで